



GRÈN Semé #7

BONÉRÈZ ANÉ 2018

RENCONTRES
INTERLIFE



ÉVÉNEMENTS



RÉCOLTES &
PRODUCTION



ILS NOUS
SOUTIENNENT



IL NOUS A
REJOINT



LES AGENTS
SUR LE TERRAIN



PÉDAGOGIE



APPEL À BÉNÉVOLES

La forêt sèche a besoin de vous.
Rejoignez-nous dans nos actions
de rempotage ou de plantation !

0262 41 47 43
www.foretseche.re



LES RENCONTRES INTERLIFE : UNE PREMIÈRE À LA RÉUNION



Les rencontres InterLIFE rassemblent chaque année les coordinateurs de projets LIFE venus des quatre coins de France métropolitaine et d'Outre-mer.

Avec les projets LIFE+ Forêt Sèche et Pétrels, La Réunion est devenue un territoire d'excellence dans la mise en oeuvre de ce fonds européen. Le Parc national a ainsi été choisi pour accueillir ces rencontres en 2017.

YES WE PLANTE !

Les représentants de la Commission européenne et les 18 porteurs de projets LIFE, rassemblés pour l'occasion, ont été invités à participer à un chantier de reboisement dans les hauts de la Grande Chaloupe.

Pioche à la main, ce sont 240 *pié dbwa* endémiques qui ont été mis en terre, l'opportunité de se rendre compte de l'ampleur de la tâche à accomplir et de la nécessité d'associer le plus grand nombre, pour parvenir à la plantation de 80 000 jeunes arbres d'ici 2020.

Plus tard dans la journée après un bon repas bien mérité, les convives ont été accueillis par Madame Vanessa Miranville, Maire de La Possession, qui a témoigné son engagement pour la sauvegarde de la forêt semi-sèche. S'en est suivi en avant-première la présentation d'une action phare du projet LIFE+ Forêt Sèche, la translocation du Gecko vert de Bourbon.



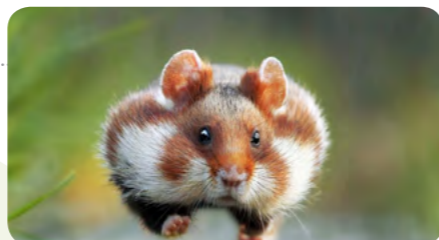
SPECIAL
PROJET LIFE+



ALISTER

Le projet LIFE Alister vise à sauver de l'extinction le grand hamster d'Alsace dont il reste entre 500 et 1000 individus.

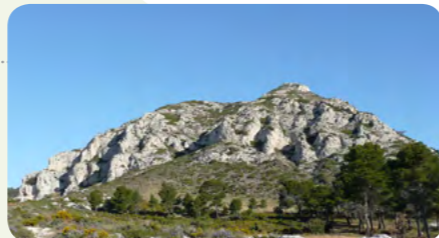
[En savoir plus ...](#)



ALPILLES

Le projet LIFE des Alpilles concerne 13 espèces d'oiseaux d'intérêt communautaire et leurs milieux naturels.

[En savoir plus ...](#)



BIOCORRIDORS

LIFE Biocorridors vise à rétablir ou améliorer les couloirs écologiques essentiels à la sauvegarde de la biodiversité dans les Vosges du nord.

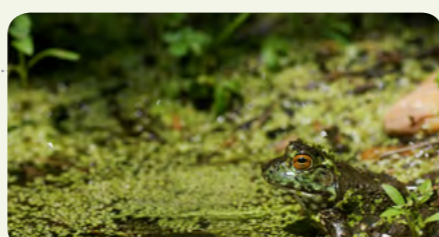
[En savoir plus ...](#)



CROAA

Ce projet oeuvre pour améliorer l'état de conservation des populations locales d'Amphibiens autochtones affaiblies par la présence d'Amphibiens exotiques envahissants.

[En savoir plus ...](#)



DÉFENSE NATURE 2MIL

Dans le sud-est de la France, ce projet préserve la biodiversité des terrains militaires et anime la relation entre militaires et gestionnaires d'espaces naturels.

[En savoir plus ...](#)



DESMAN

Le projet Desman, dans le massif des Pyrénées, a pour objectif de sauver de l'extinction ce petit mammifère nocturne insectivore semi-aquatique.

[En savoir plus ...](#)



ENVOLL

Ce projet est dédié à la protection des oiseaux de mer du littoral méditerranéen : goélands, mouettes, sternes et l'avocette élégante.

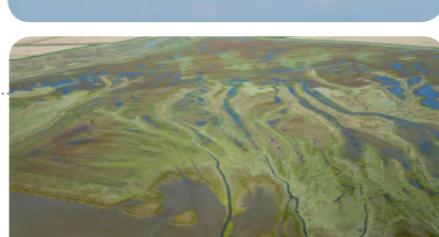
[En savoir plus ...](#)



BAIE DE L'AIGUILLON

Ce projet est dédié à la préservation et à la valorisation des espaces littoraux de la Baie de l'Aiguillon.

[En savoir plus ...](#)



GYPCONNECT

Le projet LIFE Gypconnect prévoit de réintroduire le Gypaète barbu dans le département de la Drôme et dans le Massif central.

[En savoir plus ...](#)



PÉTRELS

Le projet LIFE+ Pétrels préserve les dernières populations de Pétrels de Barau et de Pétrels noir de Bourbon à La Réunion.

[En savoir plus ...](#)



PÊCHE À PIED DE LOISIRS

Le projet LIFE+ Pêche à pied de loisirs oeuvre pour que cette pratique perdure en sensibilisant la population à l'environnement.

[En savoir plus ...](#)



SIRENIA

Le projet LIFE+ Sirenia travaille pour la réintroduction du Lamantin des Antilles aussi nommé vache des mers.

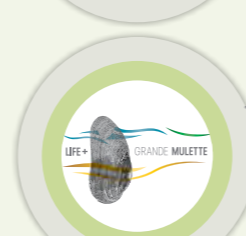
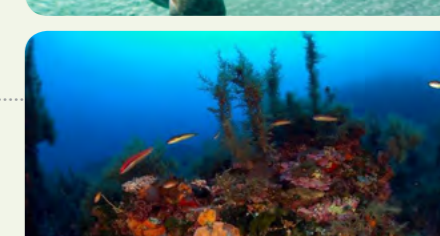
[En savoir plus ...](#)



MARHA

Ce projet oeuvre pour la préservation des habitats naturels marins de France métropolitaine.

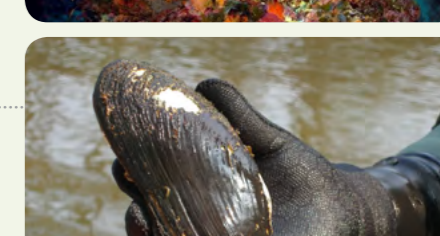
[En savoir plus ...](#)



GRANDE MULETTE

Ce projet vise à préserver les populations existantes et à réintroduire de jeunes moules afin de recoloniser les milieux.

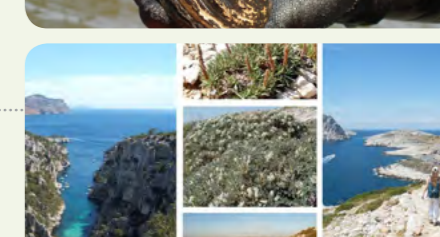
[En savoir plus ...](#)



HABITATS CALANQUES

L'objectif est de restaurer les habitats littoraux naturels et sensibiliser les usagers à la fragilité de ce territoire.

[En savoir plus ...](#)



9 OCT

LA FORÊT SÈCHE LÉ AN LÈR !



A l'occasion de la visite à La Réunion de la Ministre des Outre-mer, nos étudiants en BTS Gestion et Protection de la Nature au Lycée agricole de Saint-Paul ont brillamment défendu les couleurs de la forêt sèche. Madame GIRARDIN a été sensible aux paroles et à l'engagement de nos jeunes. Merci à eux !

25 OCT

LE PORT OUVRE SA PÉPINIÈRE AU PUBLIC



A l'occasion des portes ouvertes annuelles, un millier de personnes sont venues visiter la pépinière communale du Port. Pour sa deuxième participation, le stand du projet LIFE Forêt Sèche a été pris d'assaut dès l'ouverture de la manifestation. De 7 à 77 ans, tous ont rempoté des Benjoints qui serviront à reboiser la forêt d'antan.

A lire sur notre site Internet et sur notre page Facebook

27 SEPT

LES 10 ANS DU PARC À LA GALERIE ARTEFACT

18 NOV

« FÊT NOUT PARK » À DOS D'ÂNE

4-7 DÉC

RENCONTRES INTERLIFE



TOP 3 DES RÉCOLTES

en milieu naturel



MAHOT TANTAN



BOIS DE JOLI COEUR



BOIS DE BUIS

974 390

graines de 54 espèces péi ont été récoltées par les agents du Parc national depuis 2016.

PRODUCTION dans les pépinières communales

LE PORT
9988
pié dbwa produits

SAINT-DENIS
12 309
pié dbwa produits

LA POSSESSION
5 383
pié dbwa produits

27 680

pié dbwa de 33 espèces péi ont été produits par nos pépinières communales de juillet 2016 à décembre 2017.

ILS NOUS SOUTIENNENT

en plantant des arbres endémiques



En 2017, 3 143 *pié dbwa* endémiques ont été plantés grâce aux nombreux bénévoles qui se sont engagés pour la sauvegarde de la forêt sèche de l'île.

Écoliers, étudiants, gardiens de prison, détenus, professeurs des écoles, employés communaux, élus, retraités, infirmiers, scouts ... ils ont été plus de 300 bénévoles à prêter main forte à la forêt.

Les chantiers bénévoles continuent. Nous avons besoin de vous pour rempoter et planter la forêt de nos enfants. Viyin' a zot !

LES PROCHAINS CHANTIERS BÉNÉVOLES

-18 janvier
-25 janvier
-3 février
-12 au 15 février
-22 février
-7 mars
-21 mars
-29 mars

Contactez-nous !
0262 41 47 43

IL NOUS A REJOINT



Quentin BERNARD

En stage pour 6 mois

Quentin appuiera l'équipe et les partenaires du projet LIFE+ Forêt Sèche dans leur réflexion pour pérenniser le travail entrepris depuis 2009 sur le site de la Grande Chaloupe.

En particulier, il s'agira d'imaginer des scénarios économiquement viables pour permettre, dès 2020, de maintenir, consolider voire de poursuivre la conservation de la forêt sèche de l'île de La Réunion et la lutte contre les espèces exotiques envahissantes qui la menacent.

LES AGENTS SUR LE TERRAIN

L'équipe LIFE+ Forêt Sèche s'apprête à réintroduire 50 Geckos vert de Bourbon.

Suite à la dégradation de la forêt sèche, le Gecko vert de Bourbon a progressivement déserté la plaine de la Grande Chaloupe et s'est retiré dans les hauts de La Montagne.

Après 10 années d'efforts consacrés à la préservation de cette forêt et à l'obtention des autorisations nécessaires, il est dorénavant envisageable de réintroduire le Gecko vert de Bourbon sur le secteur de la Grande Chaloupe.

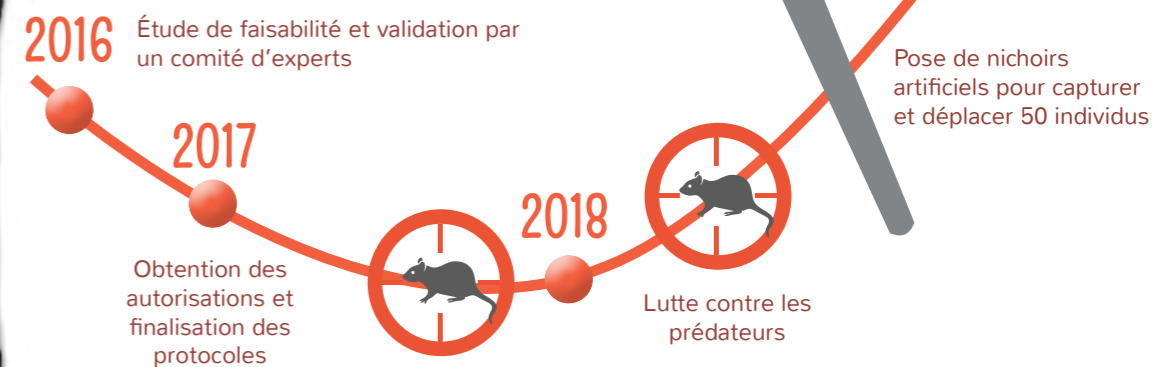


Une action de lutte contre les prédateurs est actuellement en cours. Cela permet d'augmenter la chance de survie des lézards une fois réintroduits.

Les agents du Parc national sont donc à pied d'oeuvre et seront prochainement formés au protocole de la translocation du Gecko vert de Bourbon, prévue pour avril 2018.

50 Geckos vert de Bourbon seront ainsi déplacés à l'aide de nichoirs artificiels qui faciliteront la capture, la manipulation et la relâche des individus. Des *footprints* et des caméras seront installés sur le site de réintroduction pour suivre les reptiles dans leur nouvel habitat.

LA TRANSLOCATION EN BREF



CENTRE PÉNITENTIAIRE DE DOMENJOD



Avec pour objectif la production de 2 500 arbres péi, les détenus contribuent activement au projet. Un mercredi sur deux ils participent à des ateliers de rempotage. Le reste du temps, ils ont en charge l'entretien des plants repiqués et entreposés au sein du centre pénitentiaire.

En mars prochain, certains détenus auront l'occasion de planter leurs jeunes arbres en milieu naturel.

ÉCOLE DE LA DEUXIÈME CHANCE



Démarré en 2016, le partenariat avec l'École de la deuxième chance prend de la hauteur. Dorénavant, les élèves sont mobilisés tant sur le rempotage, que sur la plantation d'espèces de la forêt semi-sèche.

En retour, ils bénéficient des interventions de sensibilisation en classe de Dhoirifati SOUDJAE, notre chargée animation.



1

Le projet
ENFANT

1

ARBRE ENDÉMIQUE RÉINTRODUIT !



Bois de judas, Benjoin et Mahot tantan...

Avant leur départ en vacances, nos pépiniéristes en herbe ont semé les graines de ces espèces. A la rentrée, ils pourront découvrir le fruit de leur travail. Suivront l'atelier de rempotage, la visite en pépinière et la plantation en milieu naturel.



Le jeu des 7 familles et le Memory du projet LIFE+ Forêt Sèche ont séduit. Actuellement en expérimentation dans les établissements scolaires de Saint-Denis, de La Possession et du Port, les élèves ont découvert les espèces endémiques de la forêt sèche et les espèces exotiques qui les menacent.

Même en récré, ils restent scotchés aux cartes !

190 marmay participent à cette aventure.

OTÉ, ALON SOV NOUT FORÉ !